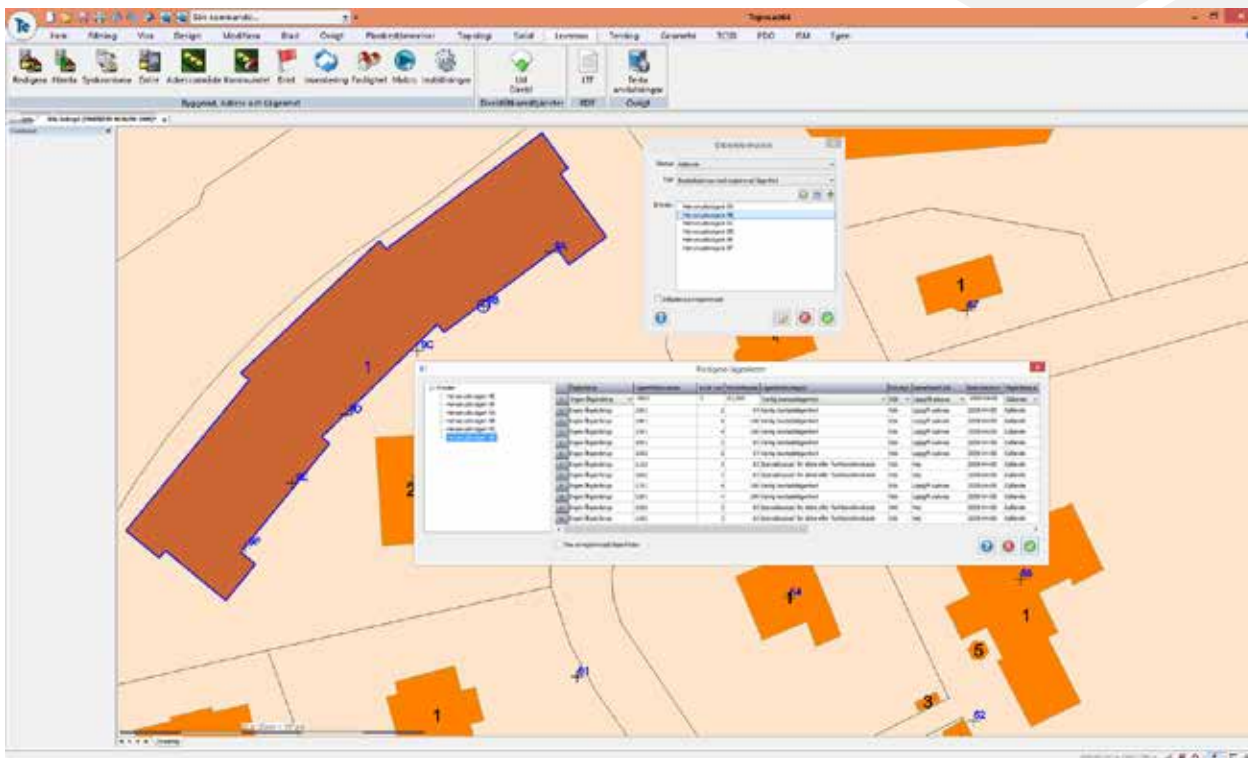


# Topocad Leverans



BAL står för byggnad, adress, lägenhet och funktionen hämtar och levererar data till Lantmäteriet. Direktåtkomsttjänsterna hämtar data från Lantmäteriet och kräver inloggning. LTF är lokala trafikföreskrifter som skapas, lagras lokalt och sedan levereras till Transportstyrelsen.

## BAL

Med Topocad BAL blir det snabbare och enklare att ajourhålla byggnadsgeometrier, adresser och framöver även lägenheter till Lantmäteriet tjänstbasera. Inventeringskommando ändras för att hämta byggnader som Lantmäteriet ajourhåller, eller för egenkontroll. Bristlistan är en uppskattad funktion som kan användas i arbetet med att minimera felaktigheter i kartan och därmed höja er kvalitet och samverkansnivå vilket resulterar i högre ersättning från Lantmäteriet.

Topocad medger flera olika tillvägagångssätt med det grafiska arbetssättet som gemensam nämnare. Arbeta visuellt i kartan och välj om du vill spara BAL-information i din egen databas, i ritningen eller hos Lantmäteriet. Efter det att ni matchat kommunens lokala attribut med Lantmäteriets kan ni skapa, redigera eller komplettera BAL-objekt för att slutligen synkronisera data med Lantmäteriet. En tydlig dialog visar vad som uppdaterats, välj vad som ska synkroniseras. Vid uppladdningen till Lantmäteriets databas kontrolleras deras verksamhetsregler. Notera att ni behöver införa tjänstbaserad uppdatering för att kunna köra Topocad BAL.

## Direktåtkomsttjänster

LM-Direktkommandot i Topocad anropar Lantmäteriets tjänster och hämtar geografisk data till en Topocadritning. Adresser, byggnader och fastigheter ingår och dessa hämtas till valfritt lager med hjälp av adressökning eller geografisk begränsning. Varje objekt innehåller Lantmäteriets attribut och data som ni kan arbeta vidare med lokalt.

## LTF

För att enkelt skapa, lagra och redovisa era lokala trafikföreskrifter till Transportstyrelsen finns LTF-funktionalitet inbyggt i Topocad. En lokal trafikföreskrift kan exempelvis handla om en hastighet på en gata där användaren ritar in sträckan eller området som berörs med hjälp av fördefinierade makron. En dialog öppnas där kategori och föreskrift väljs. Användaren kan uppdatera färdigomulerade malltexter och komplettera med information. När föreskriften är färdig genereras en rapport med informationen och bild på aktuellt område. Informationen i rapporten sparas på objektet som pdf/a och skickas med e-post till Transportstyrelsen med möjlighet att komplettera/redigera trafikföreskriften i efterhand. Framöver planeras rapportering via RDT (xml + pdf) med autentisering via BankID.

## LEVERANSMODUL

- **LTF**  
Rita in trafikföreskrift & fyll i LTF-dialog  
Generera rapport & skicka LTF till Transportstyrelsen
- **BAL**  
Hämta & ladda upp BAL-data till/från Lantmäteriet  
Skapa, redigera, komplettera BAL-objekt  
Inventera & jämför eget data med Lantmäteriets  
Höj kvaliteten med Bristlistan
- **LM Direkt**  
Hämta adresser, byggnader & fastigheter via  
Lantmäteriets tjänster