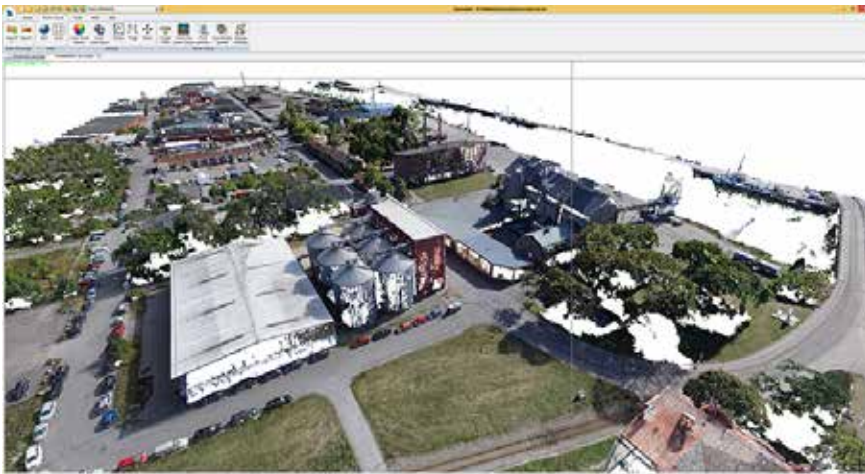


Topocad Bas



Topocad är ett kraftfullt 64-bitarssystem med ett omfattande ritningsformat (TOPX) som innehåller alla typer av data: vektorer, raster, terrängmodeller, punktmoln, geometrier och BIM-objekt.

Mätdata, avvägning & GNSS

Topocad läser in data från totalstationer, GNSS-instrument, avvägningssystem och beräknar dess data till ritningen. Med kodtabellens funktioner kan resultatet sorteras i färdiga lager, färger och objekten får linjetyper och symboler. På många olika sätt, bland annat med hjälp av kontrollkoder, kan olika geometrier skapas direkt från fält, allt för att slippa redigera i ritningen. Attribut hanteras från fält via ritning till databas. Attribut, standardvärden på attribut och koder kan enkelt anges ute i fält eller redigeras direkt i mätdata eller ritning. Attributets värde kan även styra utseendet på objekt i ritningen. Avvägningssystem hanteras i mätdata. Punkter uppdateras och rapporter finns för utskrift. Kvalitetsdata från GNSS-utrustning följer med från fält och kopplas till inmätt punkt. Professionella relationsritningar skapas enkelt och kombineras med rapporter.

3D CAD

Topocads tredimensionella redigering är oerhört kraftfull. All typer av data är i tre dimensioner och det finns en stor mängd kommandon för att skapa data: rita linjer, punkter, bågar, cirklar, polygoner, skriva text, dela in ytor, skapa släntmarkeringar, kopiera, spegla, gruppera objekt, dela in i linjer, beräkna medelpunkter med flera.

Speciella kommandon finns för att skapa pålprotokoll och pålbotten. Det finns även en mycket kraftfull måttsättningsfunktion som arbetar med associativ måttsättning. Topocad hanterar rasterbilder, de kan sättas in och georefereras. Topocad läser JPEG, TIFF, ECW, PNG, CALS, MrSID och bitmap. Även WMS hanteras.

Ett stort antal kommandon finns också för att redigera objekt: flytta, trimma, explodera, rotera, redigera linje, redigera egenskaper, stretcha, länka, förlänga. Dessutom finns tre olika typer av transformation inbyggt. Den första sker med Helmert eller Affins metod där man skapar eller anger transformationsparametrarna. Den andra med Lantmäteriets Gtrans och den tredje med Open source Proj4 som använder världens alla EPSG-koder.

Ritningshantering

Topocads ritningshantering är effektiv. Ritningsmallarna och deras vyer läggs på det eller de områden man vill skriva ut. Inbyggda funktioner finns bland annat för att skapa förklaring, koordinatkruss och norrpilar.

I Topocads Basmodul ingår makromodulen där det finns möjlighet att skapa egna kommandon samt automatik i att rita objekt i fördefinierade lager, färger, symboler, linjer. I Basmodulen finns även en punktdatabaskoppling samt funktion för att använda ritningsblad.

En inbyggd DTM skapar en digital terrängmodell och ritar snabbt upp nivåkurvorna. Utsättning görs direkt från Topocad till instrumentet.

Import- och exportformaten är många; DWG, DXF, PXY, LandXML, koordinatfiler, DGN, Shape och många fler. Alla filtyper som kan importeras kan även användas som externa referenser. Dessa kan både ha en förflyttning, skalförändring eller till och med en transformationsberäkning online.

Topocad är ett geodetiskt beräkningssystem med ett kraftigt inbyggt CAD-system som är enkelt att använda. Det är moduluppbyggt och basmodulen kan kompletteras med ett stort antal tilläggsmoduler för volymeräkningar, sektioneringar, nätutjämningsberäkning och olika databasadapterar.

BASMODUL

- 3D CAD
- Kommunikation till instrument och fältdatorer
- Beräkning av mätdata
- Hantering av kodtabeller, symboler, linjetyper och attribut
- Transformation
- Terrängmodellering
- Skapande av nivåkurvor
- Läser och skriver ritningsformat som DXF, DWG och DGN
- Läser och skriver GIS-format som Shape och Mif
- Kompletta utskriftshantering
- Makrokommandon
- Solidmodellering
- Topologihantering