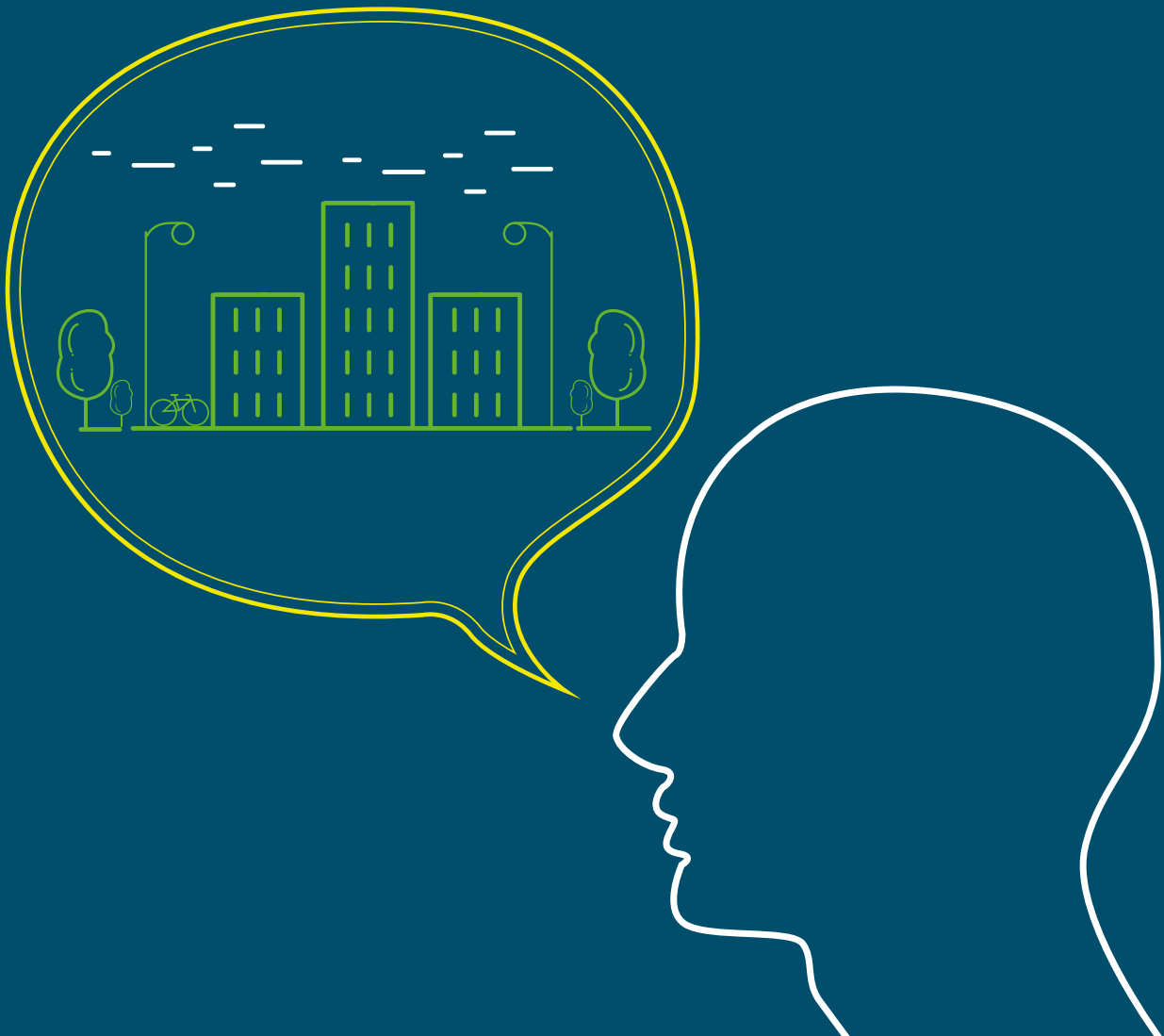


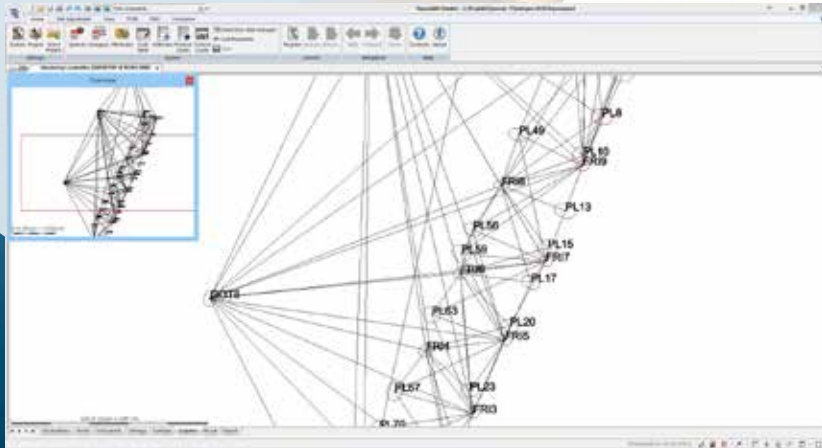
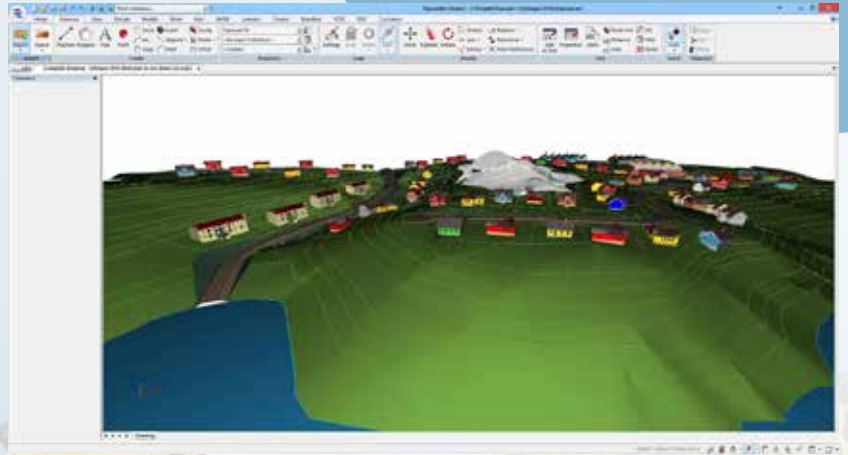
TOPOCAD

- effektiviserar ditt arbetsflöde, hela vägen
från insamling av data till slutgiltig design,
och från design till färdig konstruktion.



CAD

Topocad är ett CAD-system för mätning, projektering och karthantering. Topocad ligger nära både GIS och BIM, det innehåller en mängd funktioner för geodesi och mätningstekniska beräkningar. Kommunikationen sker med fältinstrument såväl som andra projekteringssystem, GIS-system eller databaser. Topocad är ett fristående paket utan någon annan CAD-motor och har många kopplingar till GIS, men också fullt stöd för solider och BIM.



Mätning

Mätning är den underliggande grunden i Topocad. Systemet kommunicerar med de flesta instrument och stöder import och export av en mängd olika format för data. Några exempel är polära data, koordinater, nivåkurvor, GNSS-data med både LAT/LONG och basstationsvektorer. Dessutom har Topocad en effektiv nätutjämningsmodul. Topocad hjälper dig med ditt projekt, hela vägen från fältet till ritningen och till solider och BIM!

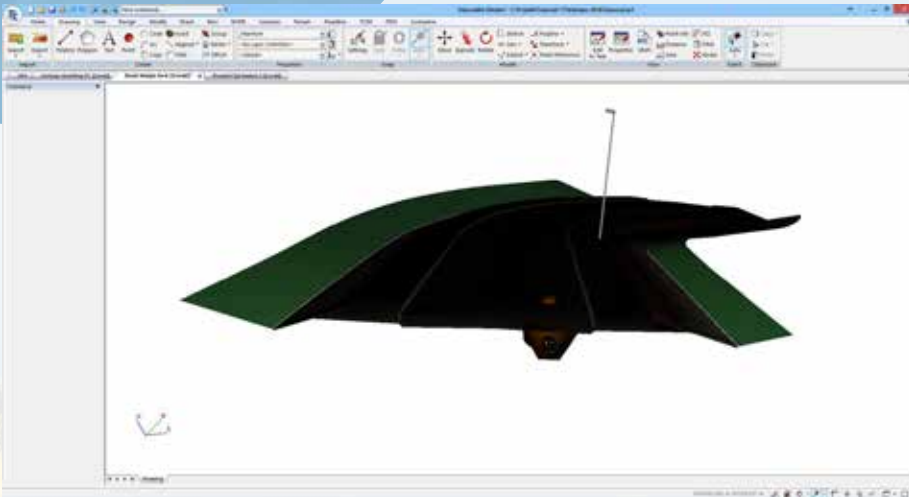
Karthantering

Topocad skapar kartor med alla typer av symboler och linjetyper, och med hjälp av en mängd verktyg kan du redigera och skapa ytor och polygoner. Kartor lagras enkelt i en databas med hjälp av en av de fyra adaptorna: ArcGIS, FDO, ISM eller direkt till Postgresql med TC5D-tillägget. Kartor kan vara 2D eller 3D och tack vare den nära relationen med GIS har Topocad inga problem att lagra data till GIS-system eller att anpassa data från GIS-system.



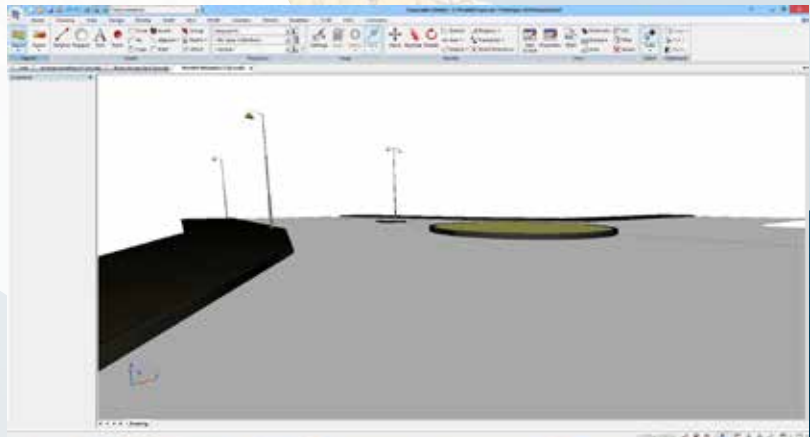
Projektering

Topocad är ett komplett 3D CAD-system med goda egenskaper för projektering av schakter, vägar, tunnlar och VA. Funktionerna är tillgängliga i tre olika moduler: geometrier för väglinjer, volymmodell för beräkning av schakter och volymsektioner för all hantering av sektioner. Resultat från sektioner och mängdning överförs automatiskt till solider, redo för BIM.



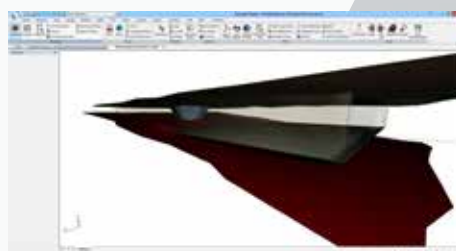
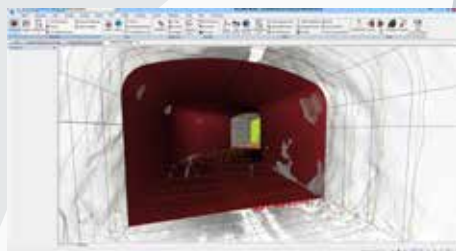
BIM

Topocad arbetar med data och objekt som mäts, projekteras, planeras, digitaliseras. Topocad stöder IFC, VRML, OBJ och PREP-filer. Topocad BIM erbjuder en mängd olika funktioner för att skapa solider, men även unika sätt att mäta solider, att projektera solider och beräkna volymer med solider som resultat.



Punktmoln

Topocad Punktmoln är en effektiv modul för användning av stora punktmoln. Topocad Punktmoln har flera smarta filtreringsfunktioner för att minska antalet punkter; en vektoriserande funktion för att skapa ytor och en annan för att hitta cylindrar i molnet. Punktmoln i Topocad kan användas för alla typer av beräkningar där du tidigare använde terrängmodeller som nivåkurvor, volymberäkningar, tvärsnitt, tunnlar. Det finns också en specifik funktion för att jämföra punktmoln mot dina solider.



Volymberäkning

Topocads volymmodul beräknar volymer mellan valfritt antal terrängmodeller ovanpå varandra och presenterar resultatet direkt som tvärsnitt, längdprofil, rapporter men också som solider i ritningen. Dessa kan enkelt redigeras och visas med volymrapportgeneratoren.

TOPOCAD

är ett flexibelt och modulärt 3D CAD-system som låter dig importera och kombinera en mängd olika format, samtidigt som du behåller all viktig data från originalfilerna.

Nu kan du kombinera punktmoln med traditionella mätmetoder och datainsamling, för att snabbt skapa interaktiva detaljerade 3D-modeller.



Läs mer om Topocad på
adtollo.se

ADTOLLO
ADDNODE GROUP

Adtollo | 08-410 415 00 | adtollo.se | info@adtollo.se