

## Skapa ritningsmall (=top-ritning)

Öppna en ny ritning.

Under *Ritning/Inställningar*, se till att skalan är 1:1 000.

### Ram (ljusblå)

Rita ritningsbegränsningar ("hakar") (A-format) för nedskärning efter utskrift på plotter. A4 0.210 X 0.297.

Rita ram, något innanför "hakarna" (t.ex 0.010. 0.020 på vänstersidan för hålslagning). (Vid utskrift på skrivare är ritytan något mindre än "råformatet").

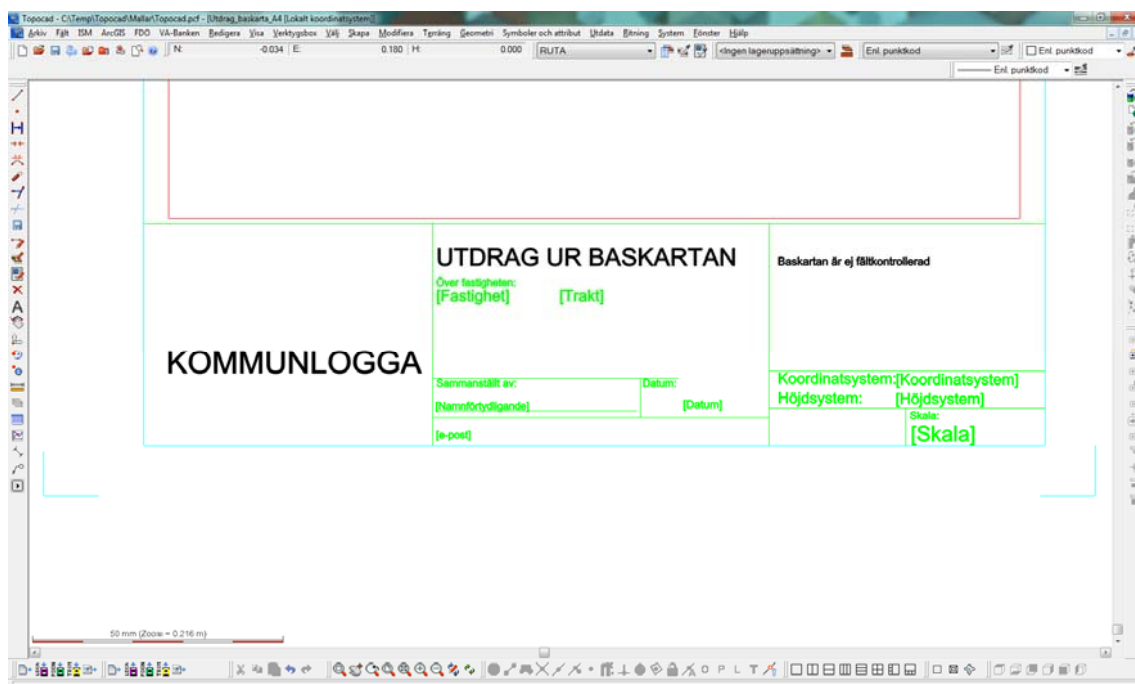
Lämpligen markera alla linjer och skapa symbol (kalla den t.ex A4L).

Insättningspunkt nedre vänstra hörn -0,004/-0,004.

### Ruta (ljusgrön)

Skapa en ritningsruta med linjer, text och attribut. Markera alla ingående objekt och skapa en symbol (t.ex NBK\_A4L).

(Vid redigering av rutan, måste symbolen exploderas, redigeras, markeras och sparas på nytt).



## Exempel på attribut:

Fastighet

Trakt

Areal

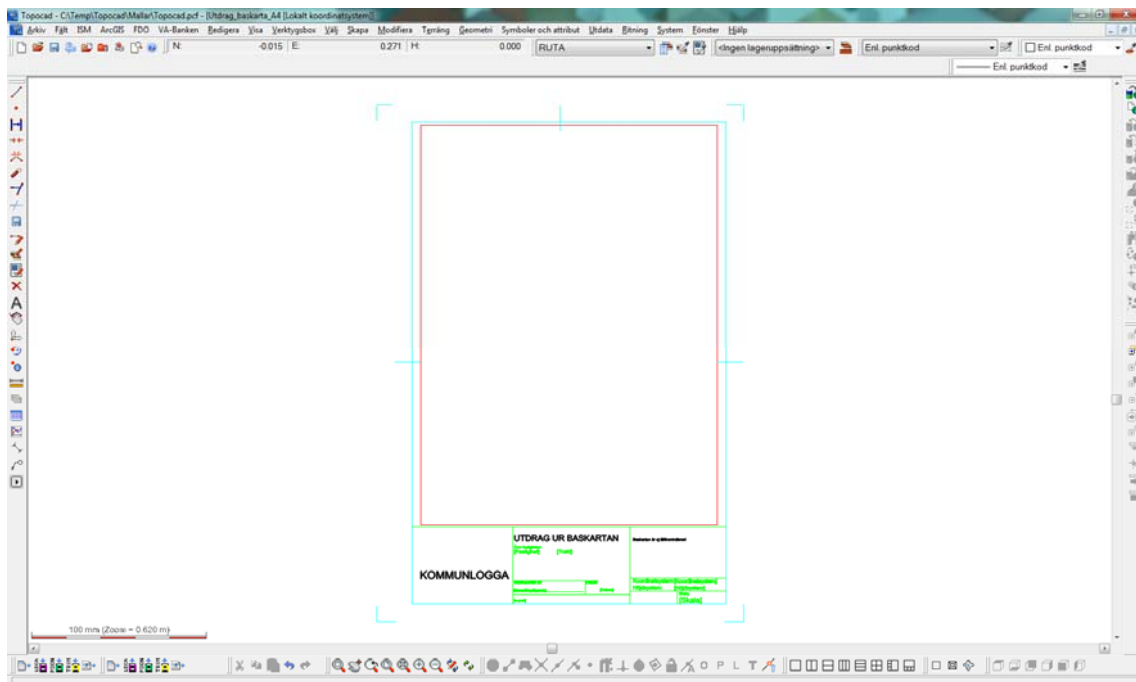
Skala

|                 |                                     |
|-----------------|-------------------------------------|
| Koordinatsystem | Värdetabell om flera system används |
| Höjdsystem      | Värdetabell om flera system används |
| Datum           | Kan förinställas från dagens datum  |
| Ritad av        | Kan förinställas från användarnamn  |

Vy (röd)

Anger området i mallen som skall visa kartbilden.

Om man lägger symbolerna och vyn på olika lager (t.ex RAM, RUTA, VY), är det lättare vid redigering av ritningsmallen.



## Översikt mallar:

Förenklad\_Nybygg\_A4.top  
 Lägeskontroll\_A4.top  
 Nybyggnadskarta\_A1.top  
 Nybyggnadskarta\_A1L.top  
 Nybyggnadskarta\_A2L.top  
 Nybyggnadskarta\_A3L.top  
 Primärkarta\_A1.top

Förenklad nybyggnadskarta A4 stående format  
 Lägeskontroll A4 stående format  
 Nybyggnadskarta A1 stående format  
 Nybyggnadskarta A1 liggande format  
 Nybyggnadskarta A2 liggande format  
 Nybyggnadskarta A3 liggande format  
 Primärkarta A1 stående format

Primärkarta\_A1L.top  
Primärkarta\_A2L.top  
Primärkarta\_A3L.top  
Utdrag\_baskarta\_A3.top  
Utdrag\_baskarta\_A4.top

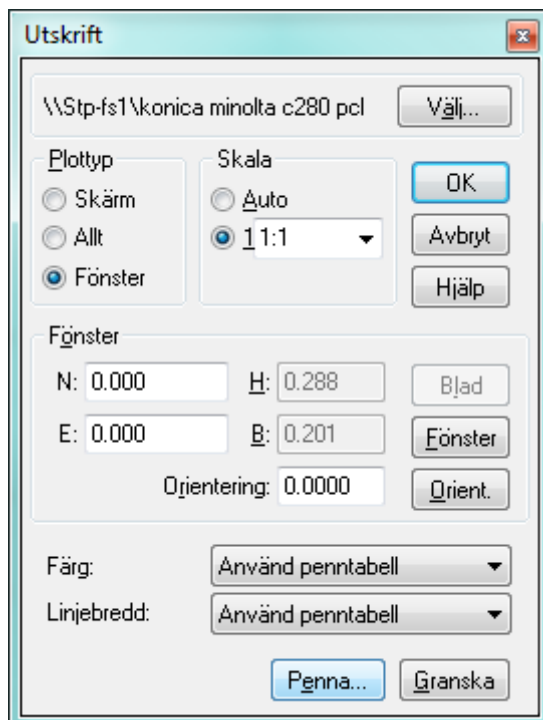
Primärkarta A1 liggande format  
Primärkarta A2 liggande format  
Primärkarta A3 liggande format  
Utdrag ur baskarta A3 stående format  
Utdrag ur baskarta A4 stående format

Sökvägen till befintliga mallar anges under fliken *Mappar* under *Systeminställningar/Projektinställningar*.

Vid utskrift på **skrivare**:

Med de skal- och måttangivelser samt insättningspunkter som angetts, välj utskriftsformat (A4 eller A3) orientering (stående eller liggande) *Plottyp*=fönster, *Skala*=1:1, *Fönster*=0/0.

(om man väljer *linjebredd*=Använd linjebredd från objekt, får man linjebredder enligt skärmen).



Vid utskrift på **plotter**:

Välj ett något större format. Med kommandot *fönster*, markera ett område som inkluderar "hakarna". Skär ner ritningen efter "hakmarkeringarna".