



# Topocad Lathundar

Grafikinställningar för dig med grafikkort från NVIDIA

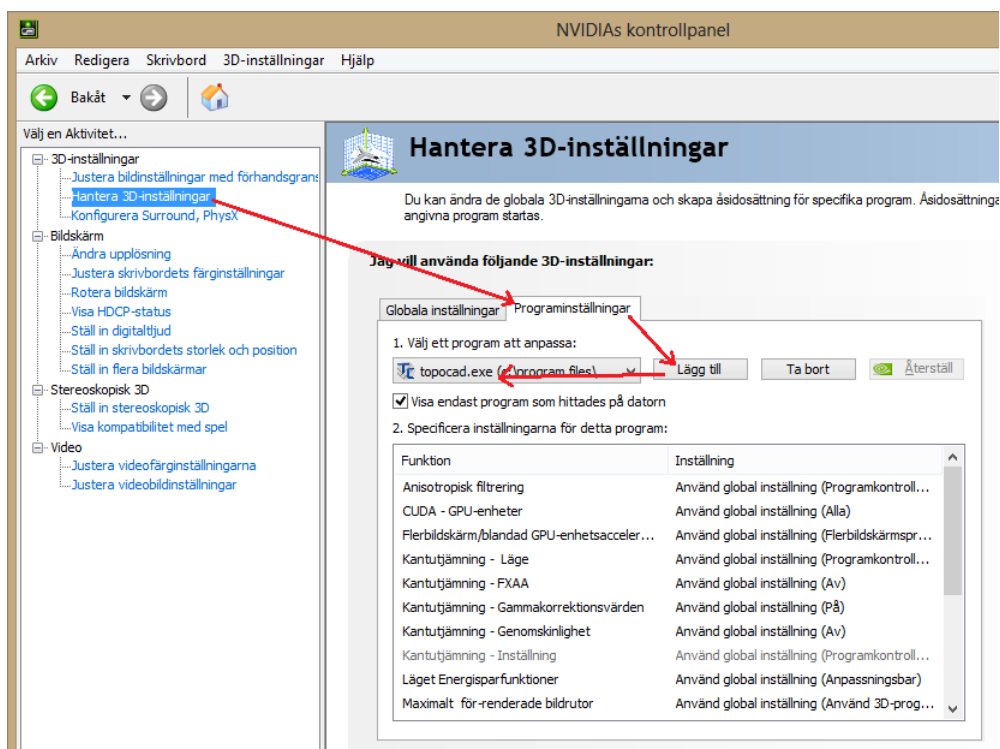


## Grafikinställningar för dig som har ett grafikkort från NVIDIA

För dig som kör Topocad 14 och uppåt och har ett NVIDIA-grafikkort finns det vissa inställningar man kan göra på datorn för att förbättra prestandan och slippa eventuella problem med ”låsningar” av skärmen m.m.

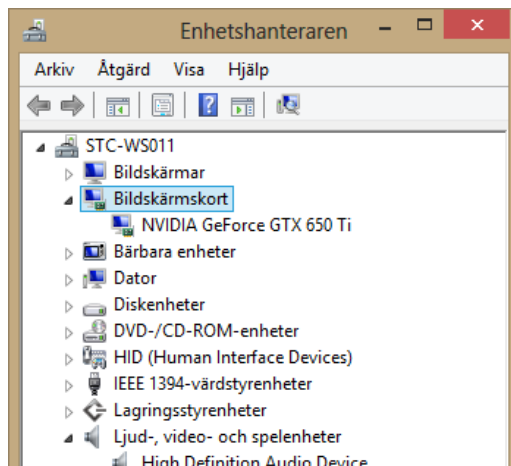
- 1) Öppna NVIDIA kontrollpanel genom att antingen skriva NVIDIA i sökfönstret vid Windowsknappen (startfönstret i Windows 8) och sedan trycka på NVIDIA kontrollpanelikonen eller att gå via Startknappen > Alla program och hitta programmet/ ikonen.

Gå till underrubriken **Hantera 3D-inställningar** > fliken **Programinställningar**. Klicka på knappen **Lägg till** och leta fram *Topocad.exe* och tryck OK.



*Det kan även vara ett tips att samtidigt se till att uppgradera drivrutinen till grafikkortet. Vårt tips är att använda NVIDIAs egna drivrutiner.*

- 2) Ta först reda på vad du har för grafikkort  
 Starta enhetshanteraren via antingen att skriva Enhetshanterare i sökfältet vid windowsknappen och sedan klicka på ikonen som kommer upp eller att gå via Kontrollpanelen > System > Enhetshanteraren.  
 Klicka på/ öppna upp **Bildskärmskort**.  
 Skriv upp namnet på grafikkortet så du har det till hands.



- 3) Ta reda på vilken Windowsversion du har. (T.ex. Windows 7, 64-bitarsversion)  
 Gå till Kontrollpanelen > System & säkerhet > System.
- 4) Gå därefter in på NVIDIAs hemsida över drivrutiner  
 ( <http://www.nvidia.co.uk/Download/index.aspx?lang=en-uk> )  
 och fyll i informationen om ditt grafikkort och operativsystem  
 så att du kan få fram rätt drivrutin. Välj Graphics driver under Download Type.  
 Ladda hem den och installera. (Stäng Topocad innan installation)

Exempelvis kan ett grafikkort NVIDIA Quadro K1000M på ett Windows 7 (64-bit) ge följande sökkriterier:

## NVIDIA Driver Downloads

Option 1: Manually find drivers for my NVIDIA products.

Product Type:	Quadro
Product Series:	Quadro Series (Notebooks)
Product:	Quadro K1000M
Operating System:	Windows 7 64-bit
Download Type:	Quadro ODE Graphics Driver
Language:	English (UK)